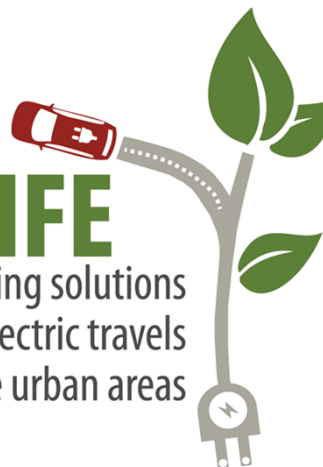




I-SharE LIFE

Innovative sharing solutions
for full electric travels
in small and medium size urban areas



This project has received funding from European Union's
Life Programme under Grant Agreement
N° LIFE 17 ENV/IT/000212 I-SharE LIFE

Con il Patrocinio di  Regione Lombardia

Il Progetto “I-SharE LIFE”: car sharing elettrico integrato con le stazioni ferroviarie

Augusto De Castro
Service FNM SpA
Consigliere Delegato E-Vai Srl



WORKSHOP TECNICO IN ITALIA
MILANO 19 GIUGNO 2019

Palazzo Lombardia, Via Melchiorre Gioia, 37 - Sala M. Biagi, 1° piano - Ingresso N4



I-SharE LIFE: soluzioni innovative per il trasporto condiviso ed elettrico in piccole e medie aree urbane

FNM coordina, in partenariato con ASSTRA, E-Vai, Nordcom, Poliedra, Dyvolve e Città di Osijek, **il progetto europeo di Mobilità Sostenibile I-SharE LIFE.**

COORDINATORE DEL PROGETTO



PARTNER



SOSTENITORI



Progetto: LIFE17 ENV/IT/000212

Geografie del progetto:
Italia (Regione Lombardia) e
Croazia (Kontinentalna)

Budget:

Totale investimento: 5,67 M€
60% EC Co-funding: 3,40 M€

Durata: 01/07/2018 - 30/06/2021



I-SharE LIFE

Innovative sharing solutions
for full electric travels
in small and medium size urban areas

WORKSHOP TECNICO IN ITALIA

MILANO 19 GIUGNO 2019

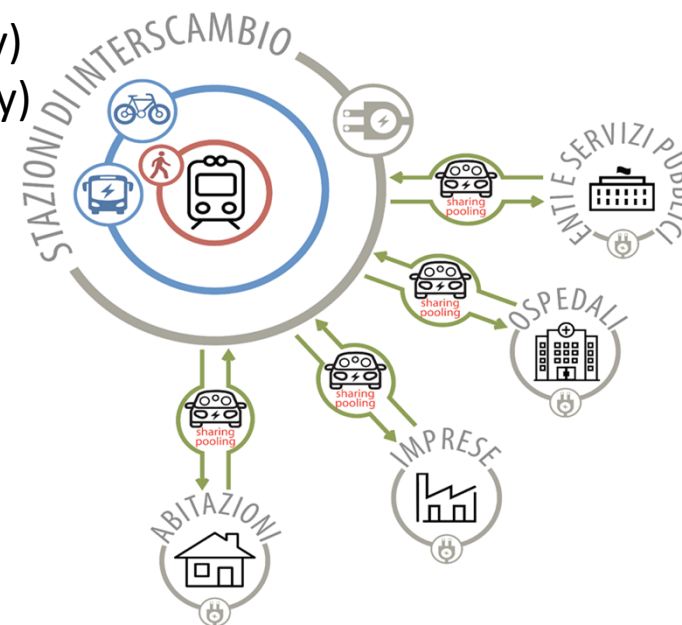
Palazzo Lombardia, Via Melchiorre Gioia, 37 - Sala M. Biagi, 1° piano - Ingresso N4

I-SharE LIFE: soluzioni innovative per il trasporto condiviso ed elettrico in piccole e medie aree urbane

Il progetto prevede la sperimentazione di **cinque modelli** di servizio del car sharing elettrico, **tra cui l'integrazione con il servizio di trasporto pubblico ferroviario**, in quattro località in Lombardia e ad Osijek, in Croazia.

1. Railway station like a service hub (Busto Arsizio - Italy)
2. Railway Station - Corporate Car Sharing (Bollate - Italy)
3. Municipality - Public Car Sharing (Bergamo - Italy)
4. Tourist Car Sharing (Como - Italy)
5. Intermodal Car Sharing (Osijek - Croatia)

L'innovazione risiede non solo nell'uso di veicoli elettrici di ultima generazione, ma nella loro condivisione in modalità diverse e in differenti intervalli orari, cosicché l'intera catena intermodale risulti essere a zero emissioni inquinanti.



50 auto elettriche saranno utilizzate nei quattro siti dimostrativi in Lombardia e ulteriori 8 auto elettriche saranno in esercizio ad Osijek, città della Croazia.

I-SharE LIFE: soluzioni innovative per il trasporto condiviso ed elettrico in piccole e medie aree urbane

Obiettivi:

- **“ambientali”** : miglioramento della qualità dell’aria; principale sfida del progetto è la riduzione degli inquinanti e dei carichi atmosferici, in particolare PM10 e NO2, e la mitigazione dell’emissione dei gas serra prodotti dal trasporto su strada e dalla mobilità urbana;
- **“di mercato”** : sperimentazione, accettazione e sviluppo dei modelli di servizio proposti;
- **“dimostrativi”** : fattibilità tecnologica ed economica dei modelli di servizio proposti;
- **“di comunicazione”** : consapevolezza sulle opportunità legate ai servizi di car-sharing elettrico da parte di pubblica amministrazione, società private e cittadinanza a livello regionale, nazionale e internazionale.

Audience di riferimento e coinvolgimento di **stakeholders** sul territorio:

- sono state firmate e allegate al progetto 19 lettere di endorsement che includono tra le altre, Ministero dell’Ambiente, Regione Lombardia e Regione Lazio, oltre a 8 Amministrazioni Comunali sul territorio, e multinazionali quali Pirelli e Solvay.
- si vuole ampliare la platea di Enti Pubblici e Aziende che partecipano attivamente alla sperimentazione e successivamente alla replicabilità

I-SharE LIFE: obiettivi attesi

- Ambientali:** Riduzione inquinanti pari a 800 kg/y NO_x (ossidi di azoto), 900 kg/y CO (monossido di carbonio), 84 kg/yr PM₁₀ e, riduzione GHG (gas serra) pari a 270 TON/y CO₂-equivalente.
Energia rinnovabile: incremento di 160 MWh/y.
Consumi di energia: riduzione di 900 MWh/y.
- Mercato:** L'implementazione dei modelli innovativi di car sharing con veicoli elettrici (I-SharE) e della piattaforma tecnologica I-SharE è supposta produrre nuovi fatturati (900.000 €) e nuovi posti di lavoro (14 nuove assunzioni previste durante i tre anni di progetto).
- Dimostrativi:** I-SharE LIFE include Azioni mirate sulla sostenibilità, replicabilità e trasferibilità, al fine di garantire la sostenibilità economica nelle 5 località dimostrative e l'implementazione in ulteriori 34 località (17 in Lombardia e 17 nell'est della Croazia).

I-SharE LIFE: Fasi del Progetto

Le attività previste dal progetto sono **11** in 4 fasi (oltre 1 azione di Project Management)

- **Fase Preparatoria**
 1. Mappatura degli Stakeholders e attivazione del processo di coinvolgimento del mercato di riferimento
 2. Procedure per i Permessi e gli Accordi
- **Fase Implementativa**
- **Fase di monitoraggio degli impatti**
- **Fase di consapevolezza e disseminazione dei risultati**
- **Project Management**

I-SharE LIFE: Fasi del Progetto

- **Fase Preparatoria**
- **Fase Implementativa**
 1. Set-up dell'infrastruttura di base e dell'equipaggiamento nei 5 siti dimostrativi
 2. Roadmap e specifiche tecniche della piattaforma tecnologica e informatica
 3. User research: identificazione di beta user per il progetto I-Share LIFE e analisi di mercato
 4. Co-design con la cittadinanza e la pubblica amministrazione dei modelli di servizio
 5. Implementazione e tuning del servizio proposto
 6. Sostenibilità e continuazione del servizio oltre l'orizzonte temporale di progetto
 7. **Replicabilità e trasferibilità dei modelli di servizio su altre località in Italia e Croazia**
- **Fase di monitoraggio degli impatti**
- **Fase di consapevolezza e disseminazione dei risultati**
- **Project Management**

I-SharE LIFE: Replicabilità e trasferibilità dei modelli di servizio su altre località in Italia e Croazia

La strategia di sviluppo in Italia e Croazia prevede l'installazione di 21 nuove stazioni di ricarica per car.-sharing, presso le stazioni ferroviarie in 17 comuni in Lombardia e lo sviluppo del servizio in 17 comuni in Croazia.

Il **Business Plan** (BP) prevede la verifica della sostenibilità economica e della replicabilità dei modelli attraverso 2 fasi:

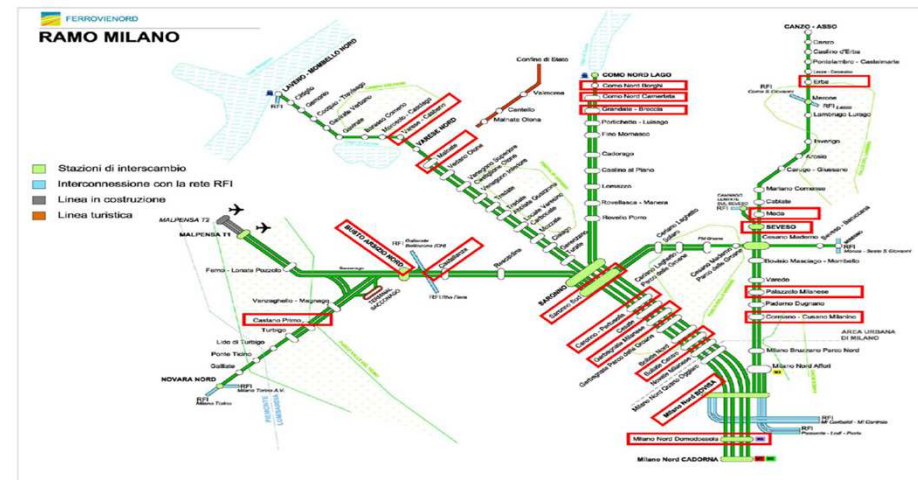
1. dimostrazione (parte del progetto I-SharE LIFE);
2. ulteriore sviluppo (parte del progetto che non usufruisce il contributo LIFE e sviluppato a proprio rischio dai partecipanti).

Il BP viene aggiornato tenendo conto dei cambi in costi e fatturati in funzione delle mutate condizioni di mercato per le tecnologie, le apparecchiature e i servizi di mobilità.

In Italia E-Vai finalizza un **Marketing Plan** per analizzare concorrenti e domanda:

1. marketing plan per ciascuna località dimostrativa
2. marketing plan per ulteriori sviluppi

Un iniziale **Piano di Replicabilità e Trasferibilità** è stato definito seguendo lo sviluppo della Rete Ferroviaria in Lombardia (Ferrovienord).

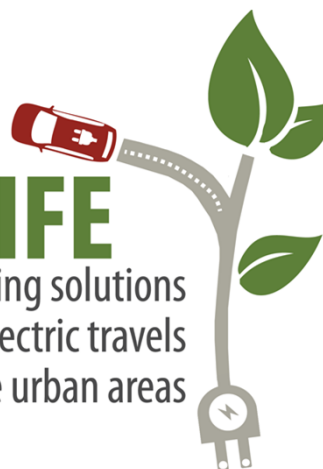


RAMO MILANO
www.ferrovienord.it



I-SharE LIFE

Innovative sharing solutions
for full electric travels
in small and medium size urban areas



This project has received funding from European Union's
Life Programme under Grant Agreement
N° LIFE 17 ENV/IT/000212 I-SharE LIFE

Con il Patrocinio di  Regione Lombardia

** Grazie per la cortese attenzione **

*Augusto De Castro
Service FNM SpA
Consigliere Delegato E-Vai Srl*



WORKSHOP TECNICO IN ITALIA
MILANO 19 GIUGNO 2019

Palazzo Lombardia, Via Melchiorre Gioia, 37 - Sala M. Biagi, 1° piano - Ingresso N4

