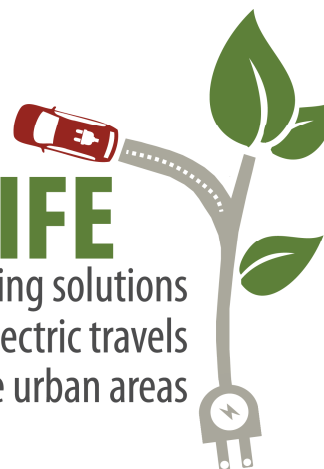


I-SharE LIFE

Innovative sharing solutions
for full electric travels
in small and medium size urban areas



This project has received funding from European Union's
Life Programme under Grant Agreement
N° LIFE 17 ENV/IT/000212 I-SharE LIFE

Con il Patrocinio di  Regione Lombardia

I 5 MODELLI DI BUSINESS

Luca Pascucci
Direttore Generale E-Vai



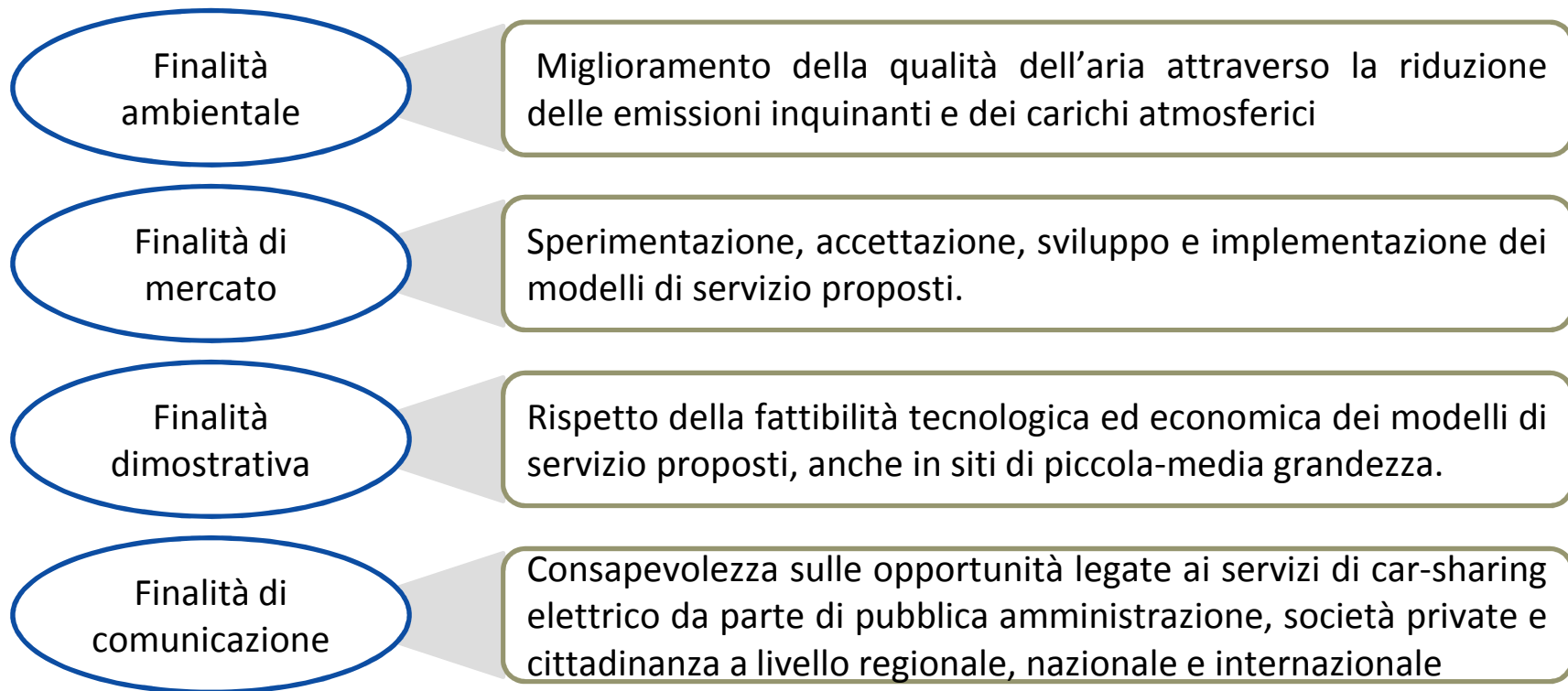
WORKSHOP TECNICO IN ITALIA
MILANO 19 GIUGNO 2019

Palazzo Lombardia, Via Melchiorre Gioia, 37 - Sala M. Biagi, 1° piano - Ingresso N4



Overview del Progetto

Il progetto ha l'obiettivo di innovare il servizio di car-sharing elettrico nelle stazioni ferroviarie, partendo da 4 siti dimostrativi in Lombardia (Bergamo, Bollate, Busto Arsizio, Como) e 1 in Croazia (Osijek), integrandolo con altri modelli di servizio presenti nell' HUB stazione:



Regional electric

E-vai è stata ed è tutt'ora la prima società in Italia ad offrire un servizio di car sharing regionale station based, **che svolge il ruolo di MOBILITY INTEGRATOR con gli altri modelli di business attraverso una vasta offerta di servizi congiunti, interconnessi ed intermodali con stazioni e aeroporti, con le seguenti caratteristiche:**

Oltre 60.000
ore di noleggi
l'anno

105 E-Vai
Point
In tutto il
territorio
lombardo

3
Aeroporti

Servizio attivo
in più di 40
città della
Lombardia

53 colonnine
elettriche a
disposizione

Più di 170 veicoli
operativi

11 a basso
impatto
ambientale

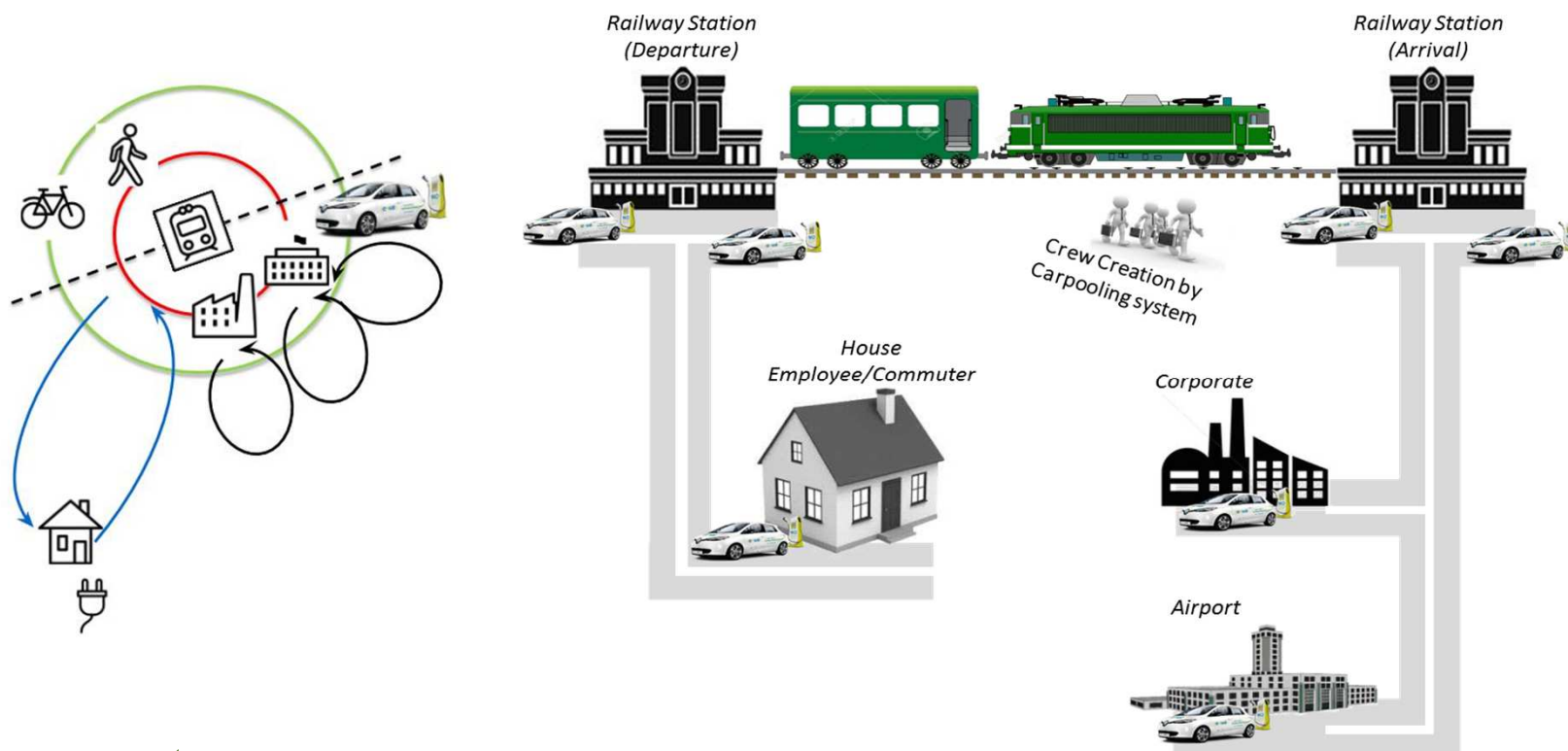
Risparmiate circa
più di 130
tonnellate di Co2 e
percorsi c.a.
1.000.000 di km
con veicoli elettrici
anno

Casi di studio

Modello 1 – EasyStation

TARGET - Servizio utilizzabile dai pendolari (per il tragitto casa – stazione ferroviario) e dalle aziende limitrofe per missioni di lavoro;

Località - Busto Arsizio (83.000 abitanti) - un'area metropolitana con numerosi pendolari per Milano, ubicata vicino l'aeroporto internazionale di Malpensa.

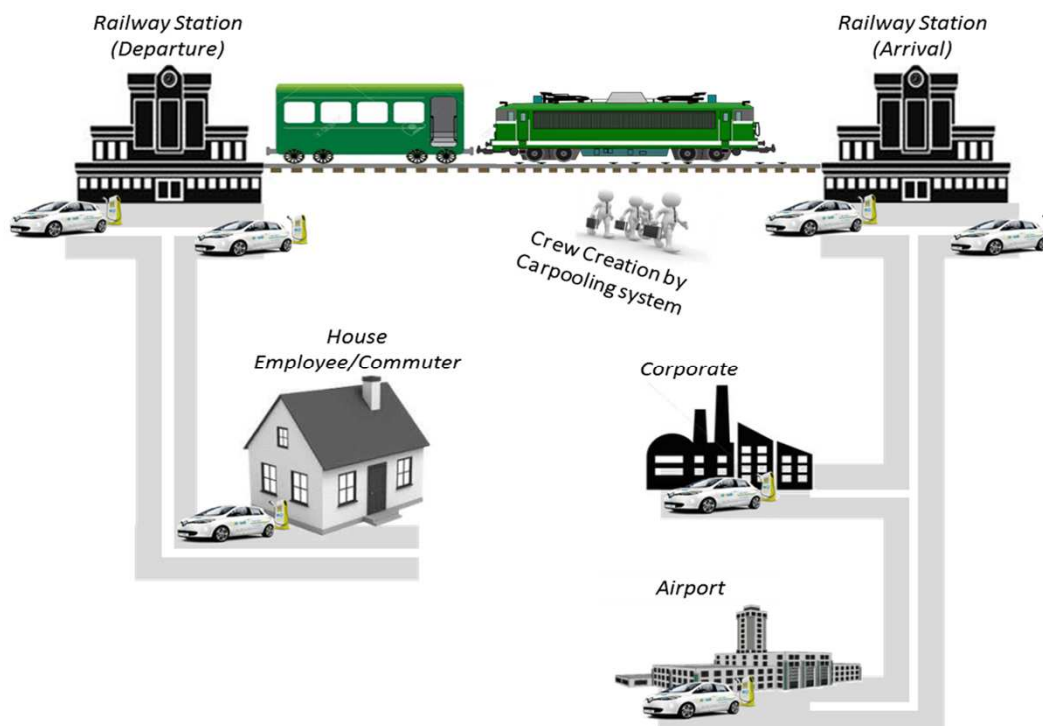
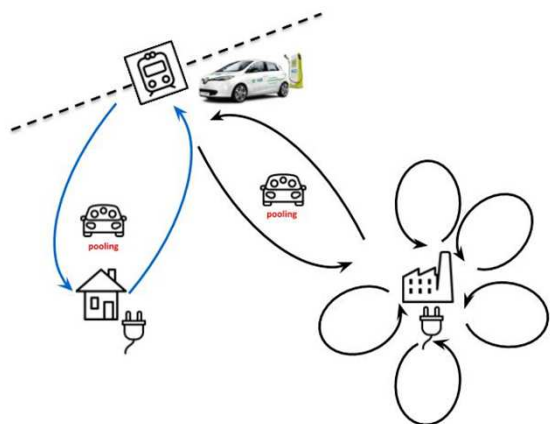


Casi di studio

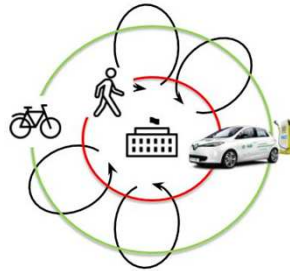
Modello 2 – EasyStation

TARGET - Servizio utilizzabile dai pendolari (per il tragitto casa – stazione ferroviario) e dagli addetti delle aziende limitrofe per raggiungere aree industriali poco servite dal trasporto pubblico

Località - Bollate (36.000 abitanti) - un comune nell'ambito periurbano di Milano con importanti industrie



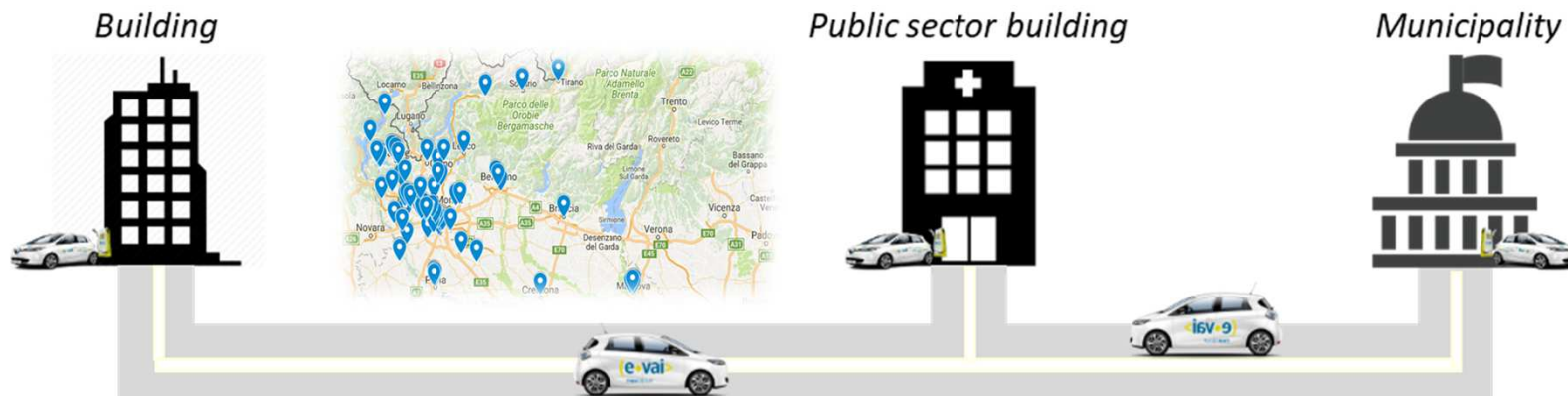
Casi di studio



Modello 3 – Public

TARGET - Servizio utilizzabile dalla pubblica amministrazione per missioni di lavoro e dai cittadini (percorsi A su A);

Località - Bergamo (112.000 abitanti) - una città industriale ad alta densità abitativa con una forte domanda di mobilità che promuove politiche di incentivazione per la mobilità elettrica nel PUMS.



Lo scopo di questo modello di car sharing nasce dalla possibilità di fornire ai cittadini (anche a domicilio) e agli operatori delle pubbliche amministrazioni un servizio di mobilità:

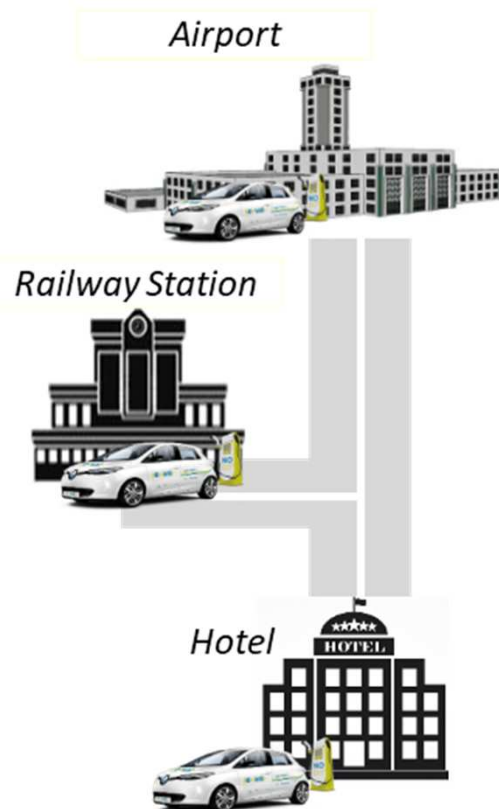
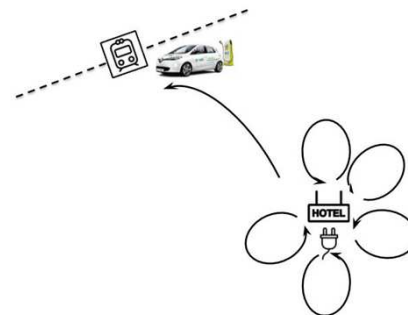
- Condivisa, eco-sostenibile e flessibile per gli spostamenti quotidiani;
- **integrato con una rete capillare su tutto il territorio lombardo per facilitare la viabilità della rete ferroviaria e stradale.**

Casi di studio

Modello 4 – Tourist

TARGET - Servizio utilizzabile dai turisti

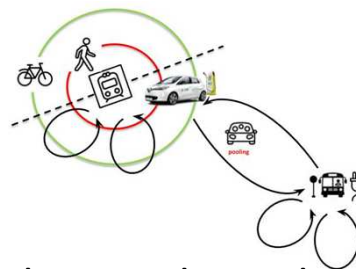
Località - Como (84.000 abitanti) - una nota località turistica che promuove lo sviluppo della mobilità elettrica sia in città che lungo le sponde del lago di Como



Grazie alla presenza di punti di ricarica negli aeroporti e nelle stazioni ferroviarie, E-vai è in grado di offrire un servizio di Car-Sharing dedicato ai turisti, offrendo:

- Accessibilità al servizio e call center dedicato H24, 7 giorni su 7;
- App in inglese;
- Punti di ricarica disponibili all'interno della città;
- Sportello unico: veicoli + infrastruttura di ricarica (plug and play);

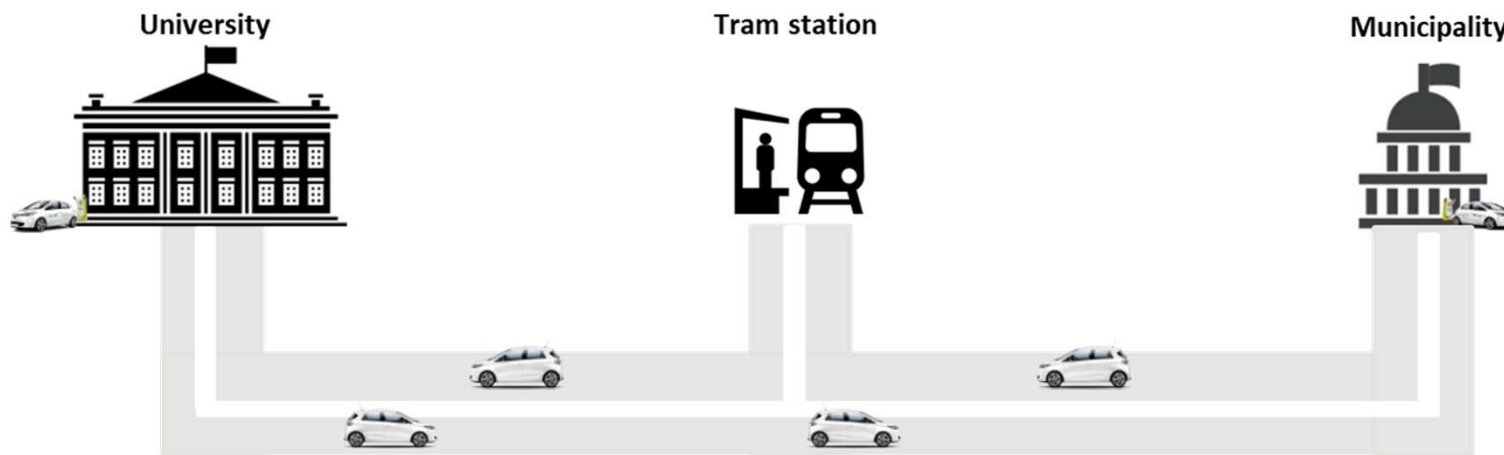
Casi di studio



Modello 5 – Public/EasyStation

TARGET – Servizi di natura intermodale utilizzabili dai cittadini e dai dipendenti delle aziende limitrofe alla stazione ferroviaria;

Località - Osijek (108.000 abitanti) - zona est della Croazia, rappresenta la quarta città del Paese, promuove la sperimentazione di servizi innovativi intermodali di car-sharing.



Il modello scelto dalla città croata Osijek risponde in modo efficace alle esigenze di mobilità quotidiana dei cittadini, degli studenti e degli operatori pubblici, grazie a:

- L'utilizzo dell'innovativa Piattaforma di car sharing, fornita da E-vai con il supporto tecnologico di NordCom;
- La disponibilità di 8 nuovi veicoli elettrici in sharing e l'installazione capillare di colonnine di ricarica presso i principali luoghi della città

Offerta di E-vai sul mercato

Regional Electric

Target – B2C / B2B;

Tipologia di servizio: Car sharing 100% ecologico station based regionale;

Servizi complementari: 96 Stalli in Lombardia con colonnine e parcheggi riservati anche presso stazioni ferroviarie e aeroporti;

Modalità di utilizzo: tramite App, SMS e Sito Web;

Numero utenti registrati: 46.000

Numero clienti attivi: 6.500

Numero noleggi 2017: 13.817

Easy Station

Target: B2B / B2C

Tipologia di servizio: Car sharing che coniuga le esigenze di mobilità quotidiana «ultimo miglio» dei pendolari e delle aziende situate in prossimità delle stazioni ferroviarie e non;

Servizi complementari: Car pooling, App dedicata, wall box per clienti B2C presso l'abitazione, parcheggi riservati presso le stazioni ferroviarie e gli stalli di E-vai;

Modalità di utilizzo: tramite App, SMS e Sito Web

Public

Target: B2B (Pubbliche amministrazioni, strutture turistiche e condomini) B2C (cittadini, clienti e condomini);

Tipologia di servizio: Noleggio veicoli dedicato a strutture private e pubbliche con possibilità di effettuare car sharing con altri utenti; (fornitura di veicoli 100% elettrici, colonnina, energia e App dedicata)

Modalità di utilizzo: tramite App, SMS e Sito Web

Unico servizio di car sharing:

- attivabile in Comuni con abitanti (meno di 400k) con modalità di *Revenue Share*
- Integrabile alla rete E-vai

Platform CS

Target: B2B

Tipologia servizio:

Piattaforma dedicata per condivisione veicoli di qualsiasi genere;

Servizi complementari:

Assistenza 24h

Corporate

Target: B2B / B2C (utilizzo promiscuo del veicolo da parte dei dipendenti → azione di welfare)

Tipologia di servizio: Corporate car sharing dedicato con fornitura di veicoli 100% elettrici e colonnine di ricarica presso la struttura;

Servizi complementari: Attività di raccolta e analisi dei dati di mobilità dei dipendenti, Carpooling, App dedicata, wall box presso l'abitazione del dipendente assegnatario;

Modalità di utilizzo: tramite App, SMS e Sito Web

Organizzazione di Progetto



Back-up



WORKSHOP TECNICO IN ITALIA

MILANO 19 GIUGNO 2019

Palazzo Lombardia, Via Melchiorre Gioia, 37 - Sala M. Biagi, 1° piano - Ingresso N4

Fasi del Progetto

Le attività previste dal progetto sono **11** in 4 fasi (oltre 1 azione di Project Management)

- **Fase Preparatoria**
 1. Mappatura degli Stakeholders e attivazione del processo di coinvolgimento del mercato di riferimento
 2. Procedure per i Permessi e gli Accordi
- **Fase Implementativa**
- **Fase di monitoraggio degli impatti**
- **Fase di consapevolezza e disseminazione dei risultati**
- **Project Management**

Fasi del Progetto

- **Fase Preparatoria**
- **Fase Implementativa**
 1. Set-up dell'infrastruttura di base e dell'equipaggiamento nei 5 siti dimostrativi
 2. Roadmap e specifiche tecniche della piattaforma tecnologica e informatica
 3. User research: identificazione di beta user per il progetto I-Share LIFE e analisi di mercato
 4. Co-design con la cittadinanza e la pubblica amministrazione dei modelli di servizio
 5. Implementazione e tuning del servizio proposto
 6. Sostenibilità e continuazione del servizio oltre l'orizzonte temporale di progetto
 7. Replicabilità e trasferibilità dei modelli di servizio su altre località in Italia e Croazia
- **Fase di monitoraggio degli impatti**
- **Fase di consapevolezza e disseminazione dei risultati**
- **Project Management**

Organizzazione di Progetto

COORDINATORE DEL PROGETTO

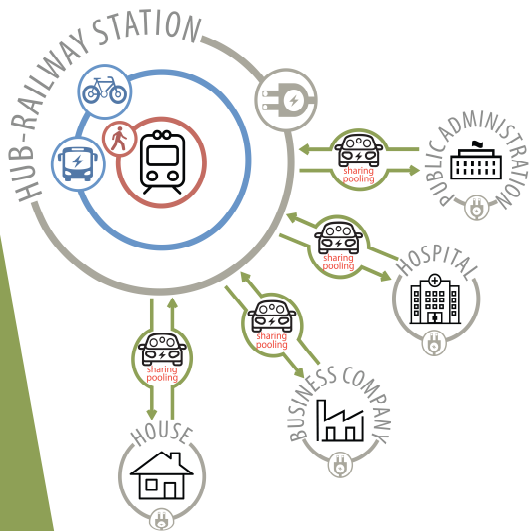


PARTNER



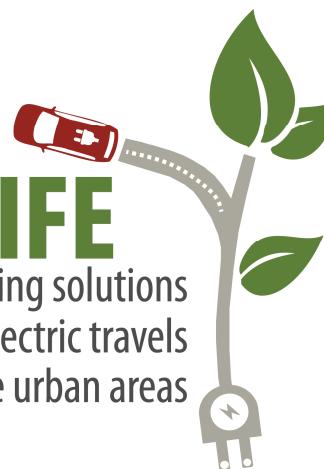
SOSTENITORI





I-SharE LIFE

Innovative sharing solutions
for full electric travels
in small and medium size urban areas



This project has received funding from European Union's
Life Programme under Grant Agreement
N° LIFE 17 ENV/IT/000212 I-SharE LIFE

Con il Patrocinio di  Regione Lombardia

★ *Grazie per la cortese attenzione* ★

Luca Pascucci
Direttore Generale E-Vai



WORKSHOP TECNICO IN ITALIA
MILANO 19 GIUGNO 2019

Palazzo Lombardia, Via Melchiorre Gioia, 37 - Sala M. Biagi, 1° piano - Ingresso N4

