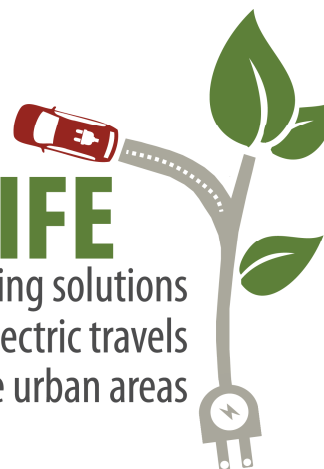


I-SharE LIFE

Innovative sharing solutions
for full electric travels
in small and medium size urban areas



This project has received funding from European Union's
Life Programme under Grant Agreement
N° LIFE 17 ENV/IT/000212 I-SharE LIFE

Con il Patrocinio di  Regione Lombardia

IL CONTRIBUTO DEGLI STAKEHOLDERS LE ATTIVITÀ DEI 5 TAVOLI DI LAVORO

Elisa Meko
Responsabile Servizio Economico Finanziario
ASSTRA



WORKSHOP TECNICO IN ITALIA MILANO 19 GIUGNO 2019

Palazzo Lombardia, Via Melchiorre Gioia, 37 - Sala M. Biagi, 1° piano - Ingresso N4



OBIETTIVI



Gli **obiettivi** del pomeriggio sono quelli di:



- ✓ raccogliere **suggerimenti** ed elementi di criticità per ogni modello dimostrativo
- ✓ sviluppare **elementi** che possano essere **replicabili e trasferibili** in **altre aree urbane di piccole e medie dimensioni.**





**Un Caffè per
confrontarci con i
partecipanti!**

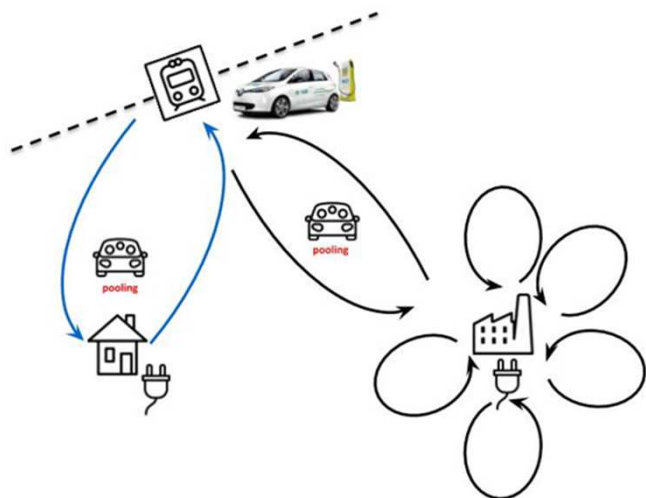


I 5 MODELLI



Tavolo 1 BUSTO ARSIZIO (Modello 1)

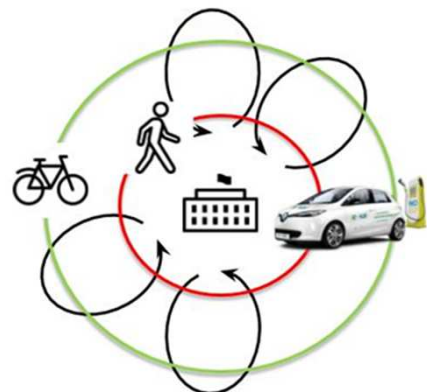
Servizio utilizzabile dai pendolari (per il tragitto casa – stazione ferroviario) e dalle compagnie limitrofe per missioni di lavoro-località Busto Arsizio (83.000 abitanti), un'area metropolitana con numerosi pendolari per Milano, ubicata vicino l'aeroporto internazionale di Malpensa.



Tavolo 2 BOLLATE (Modello 2)

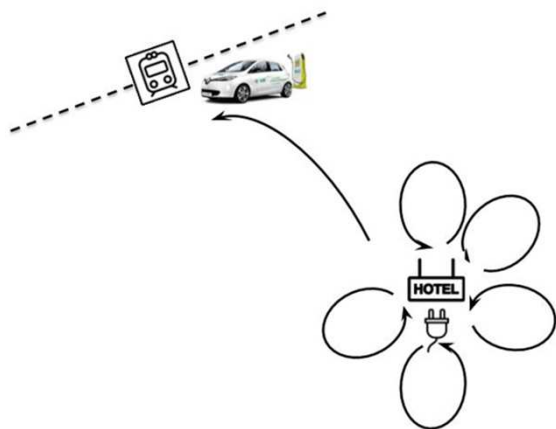
Servizio utilizzabile dai pendolari (per il tragitto casa – stazione ferroviario) e dagli addetti delle aziende limitrofe per raggiungere aree industriali poco servite dal trasporto pubblico-località Bollate (36.000 abitanti), un comune nell'ambito periurbano di Milano con importanti industrie.

I 5 MODELLI



Tavolo 3 BERGAMO (Modello 3)

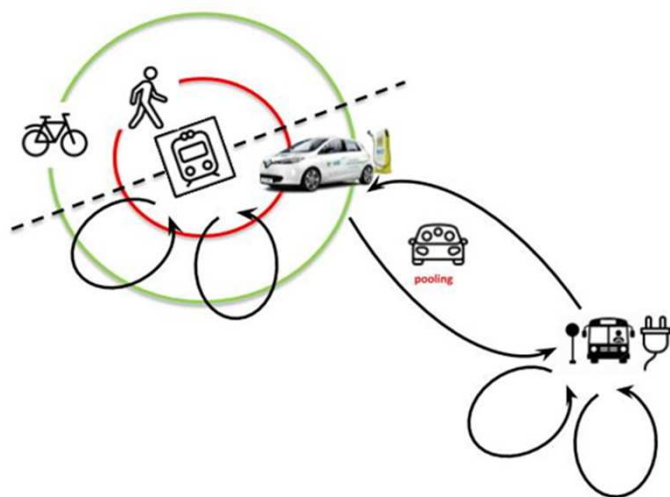
Servizio utilizzabile dalla pubblica amministrazione per missioni di lavoro e dai cittadini-località Bergamo (112.000 abitanti), una città industriale ad alta densità abitativa con una forte domanda di mobilità che promuove politiche di incentivazione per la mobilità elettrica nel PUMS.



Tavolo 4 COMO (Modello 4)

Servizio dedicato ai turisti-località Como (84.000 abitanti), una nota località turistica che promuove lo sviluppo della mobilità elettrica sia in città che lungo le sponde del lago di Como.

I 5 MODELLI



Tavolo 5 OSIJEK (Modello 5)

Servizi intermodali-località Osijek (108.000 abitanti), zona est della Croazia, rappresenta la quarta città del Paese, promuove la sperimentazione di servizi innovativi intermodali di car-sharing.

LE 5 DOMANDE



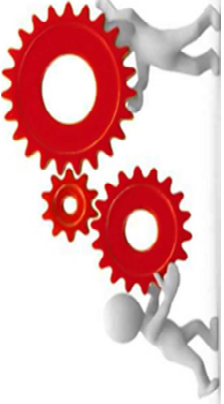
Per ciascun dei **5 siti dimostrativi** verranno poste le seguenti **5 domande**:

- 1. Come incentivare il legame tra le innovazioni dei modelli e le esigenze degli utenti?*
- 2. Eventuali barriere da superare ?*
- 3. Meccanismi per supportare l'introduzione dei modelli (politici, comunicativi); strumenti e suggerimenti per promuovere la sensibilizzazione degli utenti*
- 4. Raccomandazioni e suggerimenti per replicare e trasferire i modelli in altri contesti*
- 5. Lezioni da imparare*

ORGANIZZAZIONE DELLE ATTIVITA'

In ciascun tavolo, rappresentante ciascun sito dimostrativo, verrà posizionato un cartellone così composto:

- **5 colonne** corrispondenti al numero di domande
- **3 righe:** la prima dedicata alle domande e le altre due dedicate all'importanza



	Domanda 1	Domanda 2	Domanda 3	Domanda 4	Domanda 5
Importanza maggiore	Risposta Risposta Risposta	Risposta Risposta			
Importanza minore	Risposta Risposta Risposta	Risposta			

Attività

WORKSHOP TECNICO IN ITALIA

I-SharE LIFE

Innovative sharing solutions
for full electric travels
in small and medium size urban areas

MILANO 19 GIUGNO 2019

Palazzo Lombardia, Via Melchiorre Gioia, 37 - Sala M. Biagi, 1° piano - Ingresso N4

TEMPISTICHE

E' importante predisporre un limite temporale, utile al fine di gestire al meglio i tempi e dare il giusto spazio alla fase della raccolta delle risposte e a quella della discussione.

Di seguito la struttura dell'incontro:



- 1. 5 minuti** per una breve sintesi dei 5 modelli e lettura delle 5 domande
- 2. 5 minuti per domanda** A ciascun partecipante sarà richiesto di scrivere su ciascun post it una o più risposte per ognuna delle domande. Ciascun post it verrà poi posizionato dal partecipante sul cartellone a seconda dell'importanza che gli attribuisce. Si prega altresì di indicare il codice della domanda (D1, D2,...,D5) e il grado di importanza (+,-)
- 3. 20 minuti** per la discussione, all'interno di ciascun tavolo, delle risposte date;
- 4. 5 minuti** per una rotazione dei partecipanti all'interno dei tavoli;
- 5. I punti da 1 a 3** vengono ripetuti;
- 6. 1 ora** per l'esposizione e la discussione dei risultati emersi all'interno di ciascun tavolo.

CATEGORIE STAKEHOLDER

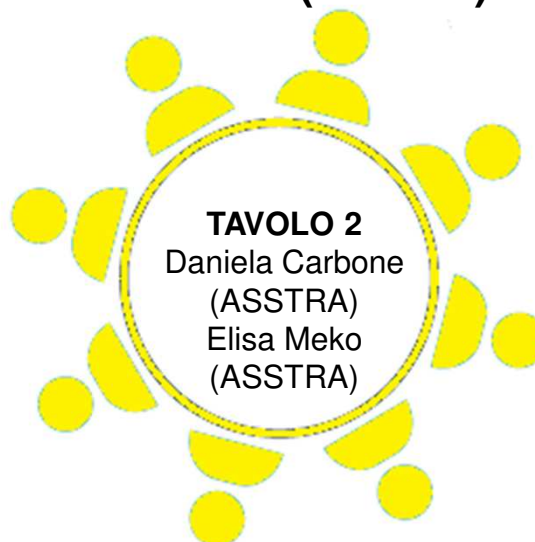
Stakeholder Categories (Source: Rupprecht et al. - 2011)			
A. Government / Authorities	B. Business / Operators	C. Communities / Local neighbourhoods	D. Others
<ol style="list-style-type: none"> 1. Local Authority 2. Provincial Authority 3. Regional Government 4. Other local authority bodies 5. Neighbouring Cities 6. Local Transport Authority 7. Politicians 8. Other Decision Makers 9. Health & Safety Institutions 10. Ministry of Transport 11. Other National Ministry and Institution 12. European Union 	<ol style="list-style-type: none"> 1. National / Regional / Local Transport Operators 2. Transport Consultants 3. Car Sharing Operator 4. Bike Sharing Companies 5. other Mobility Providers 6. Great Local Attractors (Hospital, Airport, Fair Body, shopping centers ...) 7. National Business Associations 8. Private Financiers 9. Corporate 10. Small Business 11. Utility services(e.g. electric, telecom...) 12. Automotive Players 13. Parking Company 14. Professional Orders 	<ol style="list-style-type: none"> 1. National Environmental NGOs 2. Motorist Associations 3. Trade Unions 4. Media 5. Local Authority Forums 6. Cycle/Walking Groups 7. Mobility managers Association 8. National/ Regional/ Local Community Organizations 9. Cultural Associations 10. Local Interest Groups 11. Public Transport Users Groups 12. Commuters Associations 13. Transport Users 14. Citizens 15. City Users 	<ol style="list-style-type: none"> 1. University 2. Scientific Technological Park 3. Research Institution 4. Foundation 5. Experts From Other Cities

COMPOSIZIONE DEI TAVOLI

Modello 1 (Busto Arsizio)



Modello 2 (Bollate)



Modello 3 (Bergamo)



Modello 4 (Como)



Modello 5 (Osijek)



COMPOSIZIONE DEI TAVOLI – 1° GIRO

TAVOLO 1 BUSTO ARSIZIO	TAVOLO 2 BOLLATE	TAVOLO 3 BERGAMO	TAVOLO 4 COMO	TAVOLO 5 OSIJEK
PASCUCCI (E-VAI)	CARBONE (ASSTRA)	FALSINA (POLIEDRA)	DE CASTRO (FNM)	MELCHIONI (FNM)
COSTA (POLIEDRA)	MEKO (ASSTRA)	CAPPONI (NordCom)	AMITRANO (ASSTRA)	PARUSCIO (POLIEDRA)
BREBBIA (Comune)	BUZZI RESCHINI (E-VAI)	ALLEGRI (Comune)	ANGIUS (TPL)	CAPPARELLI (NordCom)
CHITI (TPL)	CAIELLO (Università)	BUZZI (E-VAI)	CASAGRANDE (Industria)	COLOMBO (Industria)
FABIETTI (TPL)	LONGOBARDI (Comune)	FOGLIADA (FNM)	COLLEONI (Università)	DI CARLO (E-VAI)
MESSORI (Università)	MAISTO (TPL)	GELPI (Università)	GALLETTI (TPL)	GIAQUINTA (TPL)
MORZENTI (FNM)	MURRU (TPL)	GRAMANO (Sanità)	GANDINI (Università)	MAGGI (Università)
PIOVESAN (TPL)	PANNI (Industria)	LONATI (Comune)	GURRIERI (Regione)	PERRELLI (TPL)
PORFIDO (NordCom)	PASSARELLI (FNM)	PORRA' (TPL)	LICITRA (Comune)	SOFFIENTINI (Comune)
TETI (TPL)	PONTI (Università)	POZZOLI (Industria)	MAZZUCHELLI (TPL)	TILOCCA (TPL)
	ZOTTIS (TPL)	RAPINESI (TPL)	VALLANI (TPL)	ZANDERIGO (TPL)

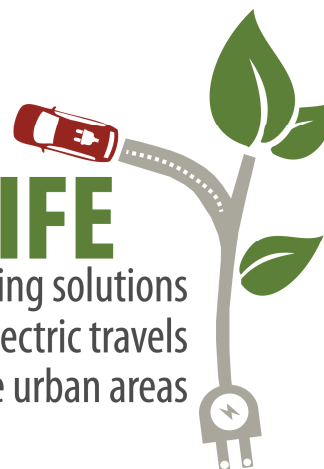
COMPOSIZIONE DEI TAVOLI – 2° GIRO

TAVOLO 1 BUSTO ARSIZIO	TAVOLO 2 BOLLATE	TAVOLO 3 BERGAMO	TAVOLO 4 COMO	TAVOLO 5 OSIJEK
PASCUCCI (E-VAI)	CARBONE (ASSTRA)	FALSINA (POLIEDRA)	DE CASTRO (FNM)	MELCHIONI (FNM)
COSTA (POLIEDRA)	MEKO (ASSTRA)	CAPPONI (NordCom)	AMITRANO (ASSTRA)	PARUSCIO (POLIEDRA)
COLOMBO (Industria)	ALLEGRI (Comune)	ANGIUS (TPL)	CAPPARELLI (NordCom)	BUZZI (E-VAI)
GALLETTI (TPL)	BREBBIA (Comune)	BUZZI RESCHINI (E-VAI)	FABIETTI (TPL)	CHITI (TPL)
GELPI (Università)	DI CARLO (E-VAI)	CAIELLO (Università)	MAGGI (Università)	GANDINI (Università)
GIAQUINTA (TPL)	FOGLIADA (FNM)	CASAGRANDE (Industria)	PERRELLI (TPL)	LONATI (Comune)
GRAMANO (Sanità)	MAZZUCHELLI (TPL)	COLLEONI (Università)	PONTI (Università)	PANNI (Industria)
GURRIERI (Regione)	MESSORI (Università)	LICITRA (Comune)	SOFFIENTINI (Comune)	PORFIDO (NordCom)
LONGOBARDI (Comune)	POZZOLI (Industria)	MAISTO (TPL)	ZANDERIGO (TPL)	PORRA' (TPL)
MURRU (TPL)	TETI (TPL)	MORZENTI (FNM)	ZOTTIS (TPL)	RAPINESI (TPL)
PASSARELLI (FNM)	TILOCCA (TPL)	PIOVESAN (TPL)		VALLANI (TPL)



I-SharE LIFE

Innovative sharing solutions
for full electric travels
in small and medium size urban areas



This project has received funding from European Union's
Life Programme under Grant Agreement
N° LIFE 17 ENV/IT/000212 I-SharE LIFE

Con il Patrocinio di  Regione Lombardia

★ Grazie per la cortese attenzione ★